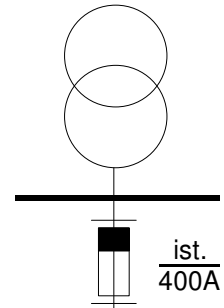
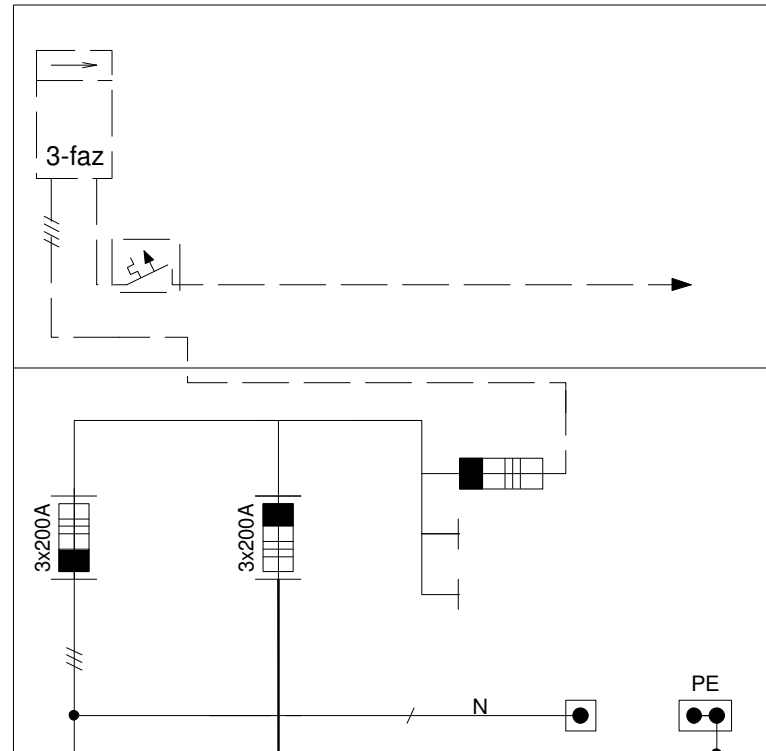


stacja transf. 15/0,4kV nr 0842



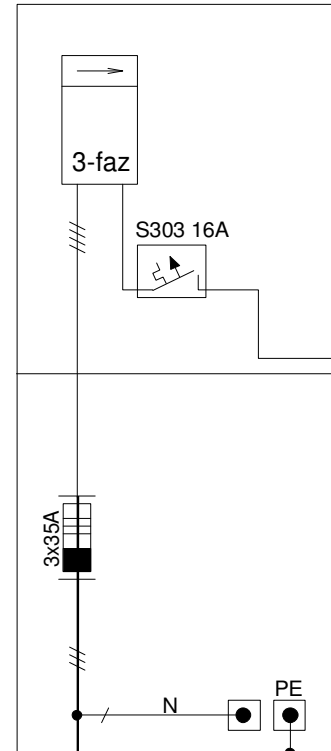
ist. YAKXS 4x120mm²

ist. złącze kablowe ZK 3a



proj. YAKXS 4x35mm² 5m

proj. złącze kablowe ZK 1a



proj. YKY 5X10mm² 60m

PRZEPOMPOWNIA ŚCIEKÓW 7,0kW

SCHEMAT IDEOWY ZASILANIA

BUDOWA PRZYŁĄCZA KABLOWEGO DLA PRZEPOMPOWNI ŚCIEKÓW. ZIELONKA UL. MARECKA

INWESTOR: Starostwo Powiatowe w Wołominie

Rys. 1

SIEĆ ZASILAJĄCA W UKŁADZIE TT

29.04.2009 r.